

SIN

Società Italiana di  
Neonatologia

# CORSO SEZIONE SIN LOMBARDIA

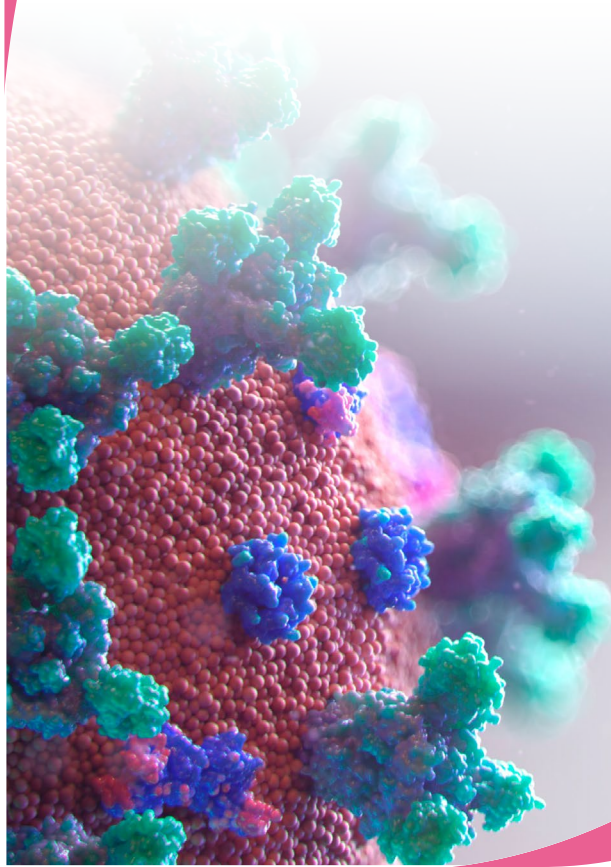
**VRS-DAY**

*L'evento è inserito nel Piano Formativo  
della Società Italiana di Neonatologia*

23 Novembre 2021



**WEBINAR**



# *Razionale* **Scientifico**

Il virus respiratorio sinciziale (RSV) è il patogeno respiratorio che più comunemente colpisce neonati, lattanti e bambini in tutto il mondo. Durante la pandemia Covid-19 nel 2020 l'infezione da RSV è circolata meno date le misure di distanziamento sociale adottate sia dagli adulti che dai bambini in tutto il mondo. Tutto questo ha però ridotto l'immunità di gregge nella popolazione in toto nei confronti dell'RSV. Con la ripresa della vita sociale e della frequenza della scuola in presenza, è possibile aspettarsi un una ripresa delle infezioni respiratorie da RSV già nella seconda metà del 2021, con una recrudescenza epidemica in autunno, con la temibile bronchiolite. Sebbene la gestione più efficace di questa infezione rimanga la terapia di supporto, tuttavia l'immunoprofilassi passiva con anticorpi monoclonali (attualmente anche anticorpi long-acting sono in fase di sperimentazione) e quella attiva con vaccini (es. in gravidanza, vengono attualmente sperimentati) è oggetto di studio da parte della comunità scientifica. Il dibattito scientifico si sta anche incentrando se considerare popolazioni target solo quelle a rischio (es. broncodisplasici, cardiopatici, etc) o la popolazione dei neonati a termine più in generale. Il webinar odierno si prefigge il compito di rendere edotti i discenti (incontro aperto a neonatologi e ginecologi?) dei più recenti aggiornamenti della letteratura in materia.

# Martedì

## 23 Novembre 2021

Responsabile Scientifico:  
*Gianluca Lista*

Moderatori: *M. Barbarini, S. Martinelli*

- 10.00–10.10** Introduzione e saluti del Presidente e del Past President regionale SIN Lombardia  
*G. Lista*
- 10.10–10.15** Saluti del Past President SIN  
*F. Mosca*
- 10.15–10.35** Quale stagione epidemica da RSV ci aspetta nell'autunno 2021/primavera 2022?  
*S. Esposito*
- 10.35–10.55** Quali aspettative dal nuovo anticorpo monoclonale long-acting anti-VRS?  
*P. Manzoni*
- 10.55–11.15** Quali strategie per l'uso del Palivizumab e del nuovo anticorpo monoclonale long-acting?  
*A. Ronchi*
- 11.15–11.35** A che punto siamo con la vaccinazione anti RSV in gravidanza?  
*A. Marconi*
- 11.35–12.00** Discussione plenaria  
*V. Fasolato, C. Tziella*
- 12.00–12.15** Conclusione e take home message

# Elenco Faculty

BARBARINI MARIO

---

**COMO**

ESPOSITO SUSANNA

---

**PARMA**

FASOLATO VALERIA

---

**MANTOVA**

LISTA GIANLUCA

---

**MILANO**

MANZONI PAOLO

---

**TORINO**

MARCONI ANNAMIARIA

---

**MILANO**

MARTINELLI STEFANO

---

**MILANO**

MOSCA FABIO

---

**MILANO**

RONCHI ANDREA

---

**MILANO**

TZIALLA CHRYSOULA

---

**PAVIA**

# Informazioni Generali

**PERIODO:** 23 Novembre 2021

**QUOTA DI ISCRIZIONE AL CONGRESSO ENTRO IL 19/11/2021\***

Medico SOCIO SIN	Gratuita
Infermiere SOCIO SIN INF	Gratuita
Medico NON SOCIO SIN	€ 50,00 +22% IVA di legge
Infermiere NON SOCIO SIN INF	€ 50,00 +22% IVA di legge
Specializzandi	Gratuita *

\* È obbligatorio trasmettere tramite email all'indirizzo [iscrizioni-ecm@sin-neonatologia.it](mailto:iscrizioni-ecm@sin-neonatologia.it) il certificato di iscrizione alla scuola di specializzazione

**L'ISCRIZIONE DÀ DIRITTO A:**

- Partecipazione ai lavori
- Attestato di partecipazione
- Attestato E.C.M.\*

\*Il partecipante potrà ottenere l'attestato con i crediti conseguiti collegandosi al sito internet [www.fad-ideacpa.it](http://www.fad-ideacpa.it) e seguendo le semplici procedure ivi indicate.

Solo i partecipanti afferenti alle discipline indicate avranno diritto ai crediti formativi.

**PROCEDURA D'ISCRIZIONE:**

- Per iscriverti vai sul sito [www.fad-ideacpa.it](http://www.fad-ideacpa.it), clicca su CORSI DI FORMAZIONE-PROSSIMI
- Apri l'evento a cui sei interessato ed iscriviti inserendo i tuoi dati (Se non sei ancora registrato al sito [www.fad-ideacpa.it](http://www.fad-ideacpa.it), clicca su "Registrati" nella home page e salva le credenziali)
- Qualche giorno prima dell'evento riceverai un'email con il link della piattaforma e le istruzioni per seguire l'evento live, cliccaci su ed inserisci NOME/COGNOME/MAIL
- Il sistema invierà un'email con un link di accesso che andrà utilizzato il giorno dell'evento
- Dalla fine dell'evento fino al 26 Novembre 2021, sarà possibile compilare il questionario E.C.M. sul sito [www.fad-ideacpa.it](http://www.fad-ideacpa.it). Per qualsiasi necessità contattare [iscrizioni-ecm@sin-neonatologia.it](mailto:iscrizioni-ecm@sin-neonatologia.it)

**MODALITÀ DI PAGAMENTO**

- Bonifico Bancario alla BNL GRUPPO BNP PARIBAS IBAN: IT42N0100503216000000023553 SWIFT BIC: BNLIITRR intestato a iDea congress S.r.l. (specificare la causale del versamento).
- Carta di credito o PayPal: collegarsi al sito [www.fad-ideacpa.it](http://www.fad-ideacpa.it) e seguire le procedure.

# Informazioni

## E.C.M.

Il Congresso ha ottenuto presso il Ministero della Salute l'attribuzione di N° 3 Crediti Formativi di Educazione Continua in Medicina (E.C.M.) per la categoria di Medico Chirurgo, Infermiere, Infermiere Pediatrico, Ostetrica/o.  
Rif. N° 555 - 332314.

Obiettivo Formativo: Linee guida - Protocolli - Procedure.

Discipline per Medico Chirurgo: allergologia ed immunologia clinica; anestesia e rianimazione; chirurgia generale; chirurgia pediatrica; dermatologia e venereologia; ginecologia e ostetricia; malattie dell'apparato respiratorio; malattie infettive; medicina generale (medici di famiglia); medicina legale; neonatologia; oftalmologia; ortopedia e traumatologia; otorinolaringoiatria; pediatria; pediatria (pediatri di libera scelta).

### Informazioni conseguimento crediti

Per conseguire i crediti E.C.M. relativi all'evento è obbligatorio:

Aver seguito almeno il 90% dei lavori scientifici

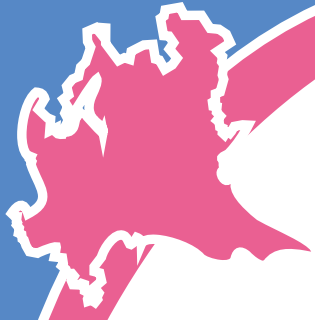
Aver compilato la dichiarazione di reclutamento da parte di sponsor

Aver compilato il questionario disponibile sul sito [www.fad-ideacpa.it](http://www.fad-ideacpa.it) (area riservata) dal 24 al 26 Novembre 2021.

Una volta superato il questionario (75% delle risposte corrette) sarà possibile scaricare direttamente sul sito il proprio attestato E.C.M.

Si specifica inoltre che per il test E.C.M. sono a disposizione nr 5 tentativi.

Per ulteriori informazioni <http://ape.agenas.it/>



**SIN**

Società Italiana di  
Neonatologia

**SEGRETERIA ORGANIZZATIVA  
E PROVIDER E.C.M. ID. N. 555**



**iDea**  
congress

**SEDE ROMA:**

Piazza Giovanni Randaccio, 1  
00195, Roma  
tel. 06 36381573  
fax. 06 36307682

**SEDE MILANO:**

Corso Venezia, 8  
20121, Milano  
tel. 02 45487170

[info@ideacpa.com](mailto:info@ideacpa.com)  
[www.ideacpa.com](http://www.ideacpa.com)

